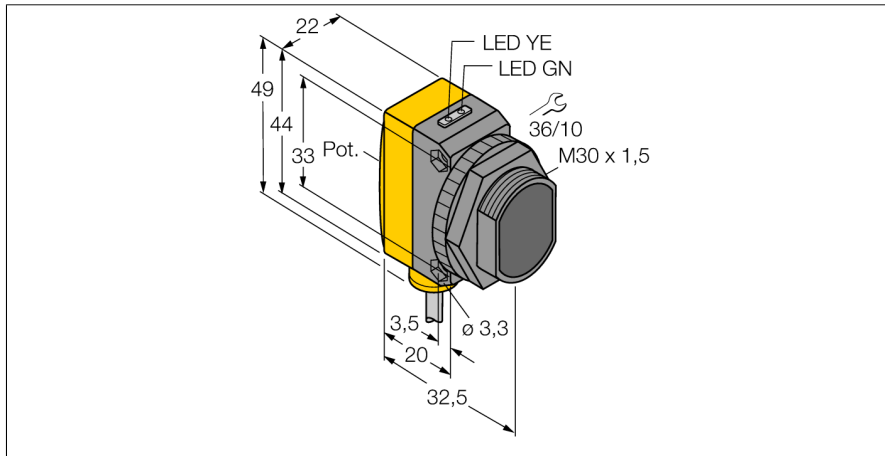


Opto Sensor Reflexionslichttaster DOIR1m-BT30-VNP6X2

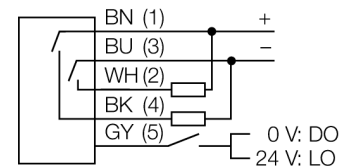
TURCK

Industrielle
Automation



- Kabel, PVC, 2 m
- Schutzart IP67
- LED rundum sichtbar
- Empfindlichkeitseinstellung über Potentiometer
- Betriebsspannung: 10...30 VDC
- Bipolarer Schaltausgang
- Hell- oder Dunkelschaltung

Anschlussbild

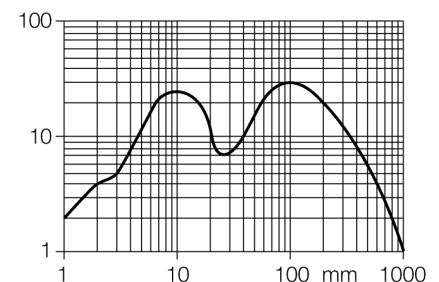


Funktionsprinzip

Wie bei Reflexionslichtschranken sind auch bei Reflexionslichttastern Sender und Empfänger in demselben Gehäuse untergebracht. Es wird aber nicht wie bei Lichtschranken die Unterbrechung eines Lichtstrahls ausgewertet, sondern die Reflexion an einem Objekt. Ein Gegenstand wird dann erfasst, wenn er ausreichend Licht zum Empfänger zurückreflektiert. Der Schaltabstand von Reflexionslichttastern hängt in hohem Maße vom Reflexionsvermögen ab.

Reichweitenkurve

Funktionsreserve in Abhängigkeit von der Reichweite



Typenbezeichnung DOIR1m-BT30-VNP6X2
Ident-Nr. 7700776

Betriebsart Reflexionslichttaster
Lichtart IR
Wellenlänge 940 nm
Reichweite 2...1000mm
Umgebungstemperatur -20...+70°C

Betriebsspannung 10... 30 VDC
Restwelligkeit < 10 % U_{ss}
DC Bemessungsbetriebsstrom ≤ 150 mA
Leerlaufstrom I₀ ≤ 35 mA
Kurzschlusschutz ja
Verpolungsschutz ja
Ausgangsfunktion Schließer, PNP/NPN
Bereitschaftsverzug ≤ 100 ms

Bauform Quader, QS30
Abmessungen 35 x 22 x 49 mm
Gehäusewerkstoff Kunststoff, ABS, gelb
Linse Kunststoff, Acryl
Anschluss Kabel, PVC
Kabellänge 2 m
Kabelquerschnitt 5x 0.5mm²
Schutzart IP67
MTTF 280 Jahre nach SN 29500 (Ed. 99) 40°C

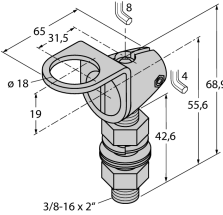
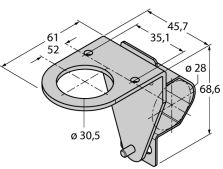
Betriebsspannungsanzeige LED grün
Schaltzustandsanzeige LED, gelb
Fehlermeldung LED grün blinkend
Anzeige der Funktionsreserve LED gelb

**Opto Sensor
Reflexionslichttaster
DOIR1m-BT30-VNP6X2**

TURCK

Industrielle
Automation

Zubehör

Typ	Ident-Nr.		Maßbild
TMBM18FA	7700395	Montagewinkel; Werkstoff VA 1.4401, für 18mm-Gewinde	
TMB30RAVK	7700399	Montagewinkel, Edelstahl, für Sensoren mit 30mm-Gewinde, für Rundstabmontage Durchmesser 28 mm	
TMB30SC	7700400	Montagewinkel, PBT-schwarz, für 30mm-Gewinde; mit 4 Schrauben M5 x 0,8	