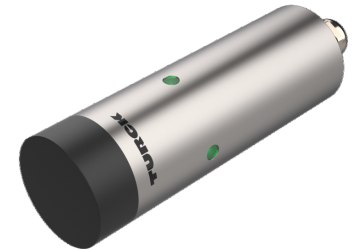
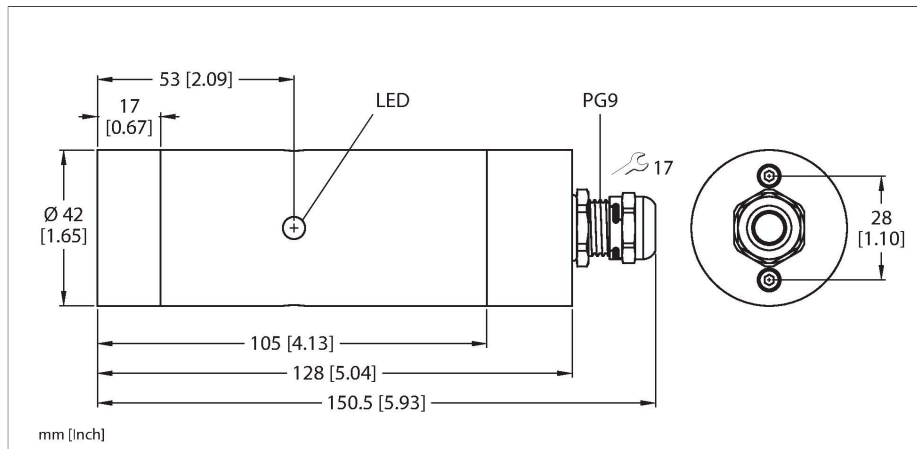


TN-R42TC-EX

Tête de lecture/écriture HF – pour les zones explosives



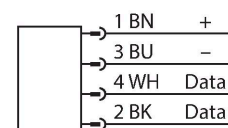
Données techniques

Type	TN-R42TC-EX
N° d'identification	100020166
Remarque sur le produit	Le dispositif doit être monté, mis à la terre, connecté et mis en service conformément aux normes applicables au lieu de mise en service. La norme EN60079-14 doit être appliquée dans l'Union européenne. Exemples de matériel de montage et de mise à la terre à utiliser : Vis de mise à la terre OBO Bettermann type 950OBO bride de mise à la terre pour zone EX 1/21, 2/22
Homologations	CE UKCA FCC IC ATEX
Marquage de l'appareil	⊕ II 2G Ex eb mb IIC T6 Gb ⊕ II 2D Ex tb IIIC T80°C Db
Données électriques	
Tension de service	21.6...26.4 VDC
Courant de service nominal DC	≤ 70 mA
Transmission de données	accouplement inductif
Technologie	HF RFID
Fréquence de fonctionnement	13,56 MHz
Normes radio et protocole	ISO 15693 NFC Typ 5
Fonction de sortie	4 fils, lire/écrire
Données mécaniques	
Condition de montage	non-blindé
Température ambiante	-20...+40 °C
Format	en zone Ex - voir manuel d'instruction
Format	tube lisse, R42TC
Dimensions	150.5 mm

Caractéristiques

- tube lisse
- Boîte à bornes Ex-e à ressorts
- Boîtier en acier inoxydable V2A
- Capuchon frontal en polymère à cristaux liquides
- Plaque signalétique bien lisible grâce à la gravure à laser
- Alimentation et fonction uniquement par la connexion au module d'interface BLident
- Connecteur M12 × 1, connexion uniquement par câble de raccordement BLident
- ATEX catégorie II 2 G, zone Ex 1
- ATEX catégorie II 2 D, zone Ex 1

connecteur .../S2500



Principe de fonctionnement

Les têtes d'écriture/de lecture HF avec la fréquence de travail 13,56 MHz forment une soi-disant zone de transmission, dont les dimensions (0...500 mm) varient en fonction de la combinaison de la tête d'écriture/de lecture et de l'étiquette électronique. Les distances d'écriture/de lecture données représentent uniquement des valeurs typiques dans des conditions de laboratoire sans influence des matériaux. Les distances d'écriture/de lecture des étiquettes électroniques pour le montage en métal TW-R*-M(MF) ont été déterminées en métal. Par les tolérances de composants, la situation de montage dans l'application, les conditions d'environnement et l'influence par les matériaux (en particulier le métal) les distances possibles peuvent s'écarter jusqu'à 30 %.

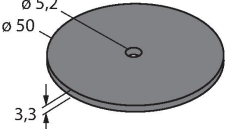
Données techniques

Voilà pourquoi il est indispensable d'effectuer un test de l'application (surtout pour la lecture et l'écriture en mouvement) dans des conditions réelles.



Diamètre boîtier	Ø 42 mm
Matériau face active	plastique, PA6
Résistance aux vibrations	55 Hz (1 mm)
Résistance aux chocs	30 g (11 ms)
Mode de protection	IP67
Raccordement électrique	Boîte à bornes
Indication de la tension de service	LED, vert
Quantité dans l'emballage	1

LED	Couleur	Etat	Signification
1	OFF	OFF	Tension de service coupée
	VERT	ON	Tension de service activée
	VERT	CLIGNOTANT (1 Hz)	Champ HF désactivé
	VERT	CLIGNOTANT (2 Hz)	Etiquette dans la plage de détection

dimensions	désignation de type	distance d'écriture/ de lecture		zone de transmission		distance minimale entre deux têtes d'écriture-lecture [mm]	
		N° d'ident.	recommandé [mm]	max. [mm]	longueur max. [mm]		déplacement de largeur max. [mm]
	LOGI TAG 161 SLIX2 100002353		20	38	44	22	120
	IN TAG 200 SLIX 100002354		22	40	34	17	120
	IN TAG 200 2K FRAM 100002358		17	31	32	16	120
	IN TAG 300 SLIX2 100002356		22	43	56	28	120
	IN TAG 300 2K FRAM 100002359		23	42	50	25	120
	IN TAG 500 SLIX2 100027728		40	72	76	38	120

	IN TAG 500 2K FRAM 100002360	30	58	76	38	120
---	--	----	----	----	----	-----

Accessoires

Dimensions	Type	N° d'identification	
	CABLE-BLIDENT-2M/S2500	100019079	Câble BLident version standard, 4 fils, blindé, longueur de câble : 2 m, matériau de la gaine : PUR, jaune ; d'autres longueurs de câble et versions livrables, voir www.turck.com
	RS4.5T-2/S2500	100028733	Câble BLident, connecteur M12, droit, longueur de câble : 2 m, matériau de la gaine : PUR, jaune ; d'autres longueurs de câble et versions livrables, voir www.turck.com

Accessoires

Dimensions	Type	N° d'identification	
	TC-R42	100026834	Bouchon de raccordement pour TN-R42TC-*, en plastique conducteur, noir, avec boulon connecteur en acier inoxydable, avec câble en acier inoxydable de 2 m ø1 mm, possibilité d'intégrer des supports de données de ø 30 mm, supports de données à commandes séparées.
	RPL-R30	100026836	Support à gravité, partie inférieure, en plastique conducteur, noir, possibilité d'intégrer des supports de données ø 30 mm, support de données à commandes séparées.
	RPT-70-R30	100026838	Support à gravité, partie supérieure, en plastique conducteur, noir, à fixer sur un tube ø70 mm.